



Mirage
Securities Brokerage

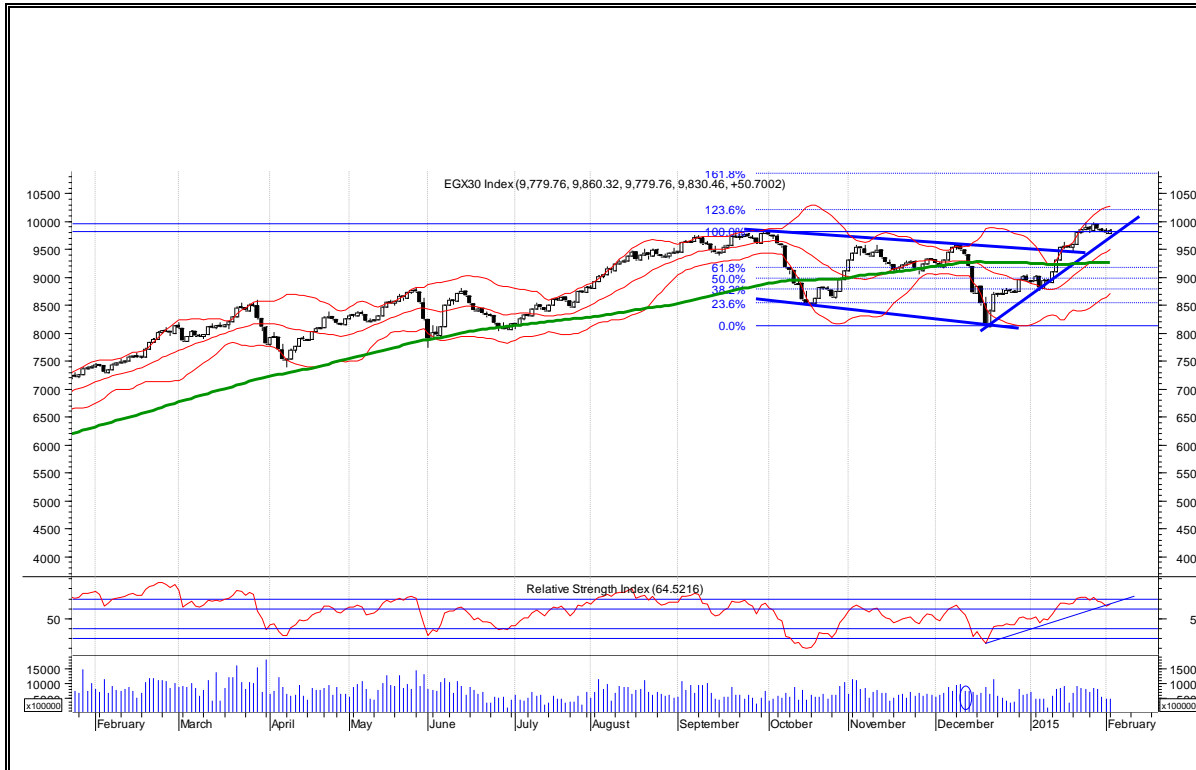
Daily Technical Analysis Report

www.miragebrokerage.org

For Inquiries
01000035159

EGX30

مقاومة		دعم		قيمة المؤشر			التداول		
مقاومة ٢	مقاومة ١	دعم ٢	دعم ١	نسبة التغير	اغلق	الدى	اعلى	حجم التداول بالاسهم	قيمة التداول بالجنيه
١٠٢٥٠	١٠٠٠٠	٩٥٥٠	٩٨١٨	%٠.٨٠	٩٩٦٥,٤٣	٩٩٤٥,٣٢	١٠٠٤٦,٢٨	١٢٥,١٠٣,٢٢٥	٦٣٢ مليون



ملخص حالة الاتجاه

الاتجاه	حالة الاتجاه	المتوقع
اتجاه متوسط المدى	عرضي	صاعد
اتجاه قصير المدى	عرضي	صاعد

التعليق على المؤشر جلسة امس

بدأت الجلسة علي عمليات بيع طفيفة ، نتيجة وصول المؤشر بأسهمه القيادية الي مستهدفات سعرية ، ولكن شهدت الجلسة حالة من الشد والجذب بين البائع والمشتري ،نتيجة عمليات المتاجرة بين الدعوم والمقاومات الرئيسية،ولكن ما زالت حالة السوق مطمئة علي المدى القصير

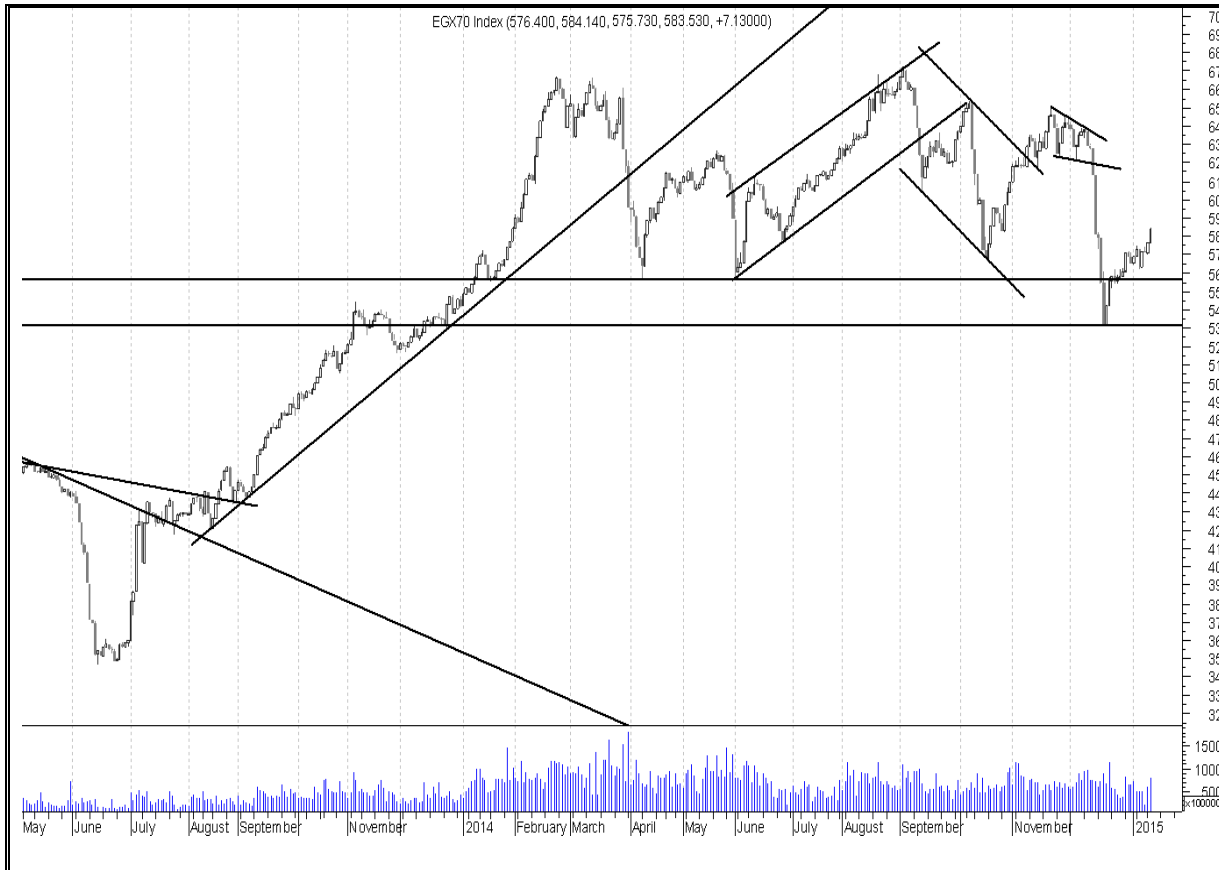
السيناريو المتوقع على المدى القصير

مازالت مستويات ١٠٠٠٠ – ١٠٠٢٠ ربما تكون عائق لبعض الوقت في مزيد من الارتفاعات القادمة . ربما يتحرك المؤشر في منطقة عرضية اسفل مستويات المقاومة المذكورة واعلى مستويات ٩٧٠٠ . مع الاخذ في الاعتبار ان مستويات ٩٥٥٠ اصبحت مستويات هامة جدا لا نتوقع كسرهما الفترة القادمة . التعامل مع كل سهم على حدة ضروري والثبات فوق مستويات ٩٨٠٠ يزيد من ايجابية المؤشر .

التنبية باخلاء المسؤولية : هذا التقرير مبني على أسس التحليل الفني و المعلومات الواردة فيه يتم الحصول عليها من مصادر معروفة نعتقد في صحتها و هذا التقرير لا يعتبر توصيه بالبيع والشراء إنما هو مجرد استشارة فنية والمستثمر يملك حرية البيع والشراء طبقا لقراره الاستثماري الخاص به .

EGX70

مقاومة		دعم		قيمة المؤشر			التداول		
مقاومة ٢	مقاومة ١	دعم ٢	دعم ١	نسبة التغير	اغلق	ادنى	اعلى	حجم التداول بالاسهم	قيمة التداول بالجنيه
٦١٥	٦٠٠	٥٦٠	٥٧٠	٠,٢٤%	٥٩٨,١٩	٥٩٣,٢٦	٥٩٨,١٩	١٢٥,١٠٣,٢٢٥	٦٣٢ مليون



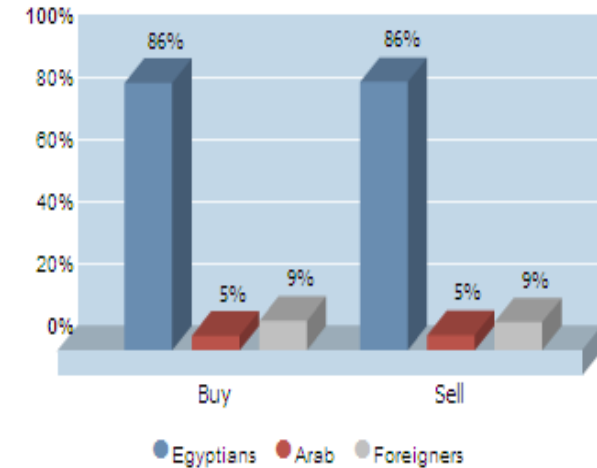
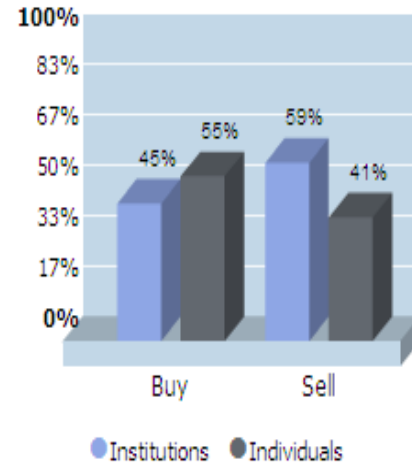
ملخص حالة الاتجاه		
المتوقع	حالة الاتجاه	الاتجاه
صاعد	عرضي	اتجاه متوسط المدى
عرضي	عرضي	اتجاه قصير المدى
التعليق على المؤشر جلسة امس		
شهد المؤشر ارتفاع ملحوظ ووصله الي مستويات ٥٩٨ ثاني اقرب مقاومه تمت الاشاره اليها سابقا ومن الملاحظ انخفاض قيم التداول في حالات جني الارباح وهذا مما يدعم وجهه النظر الايجابيه في السوق		
السيناريو المتوقع على المدى القصير		
اصبحت مستويات ٥٦٨ - ٥٧٠ مستويات دعم جيدة في المؤشر الفترة المقبلة . استطاع المؤشر الصغير ان يستغل الحركة العرضية المتوقعة في المؤشر الرئيسي ويبدء في الصعود وزيادة احجام وقيم التداولات داخله كما توقعنا سابقا . مستويات ٥٨٥ مازالت صعبة الاختراق في الوقت الحالي وعلى الرغم من ذلك فالتوقعات باختراقها كبيرة والهدف المنتظر ٥٩٥ . التعامل مع كل سهم على حدة ضروري .		

التنبية بإخلاء المسؤولية : هذا التقرير مبني على أسس التحليل الفني و المعلومات الواردة فيه يتم الحصول عليها من مصادر معروفة نعتقد في صحتها و هذا التقرير لا يعتبر توصيه بالبيع والشراء إنما هو مجرد استشارة فنية والمستثمر يملك حرية البيع والشراء طبقا لقراره الاستثماري الخاص به .

الاسهم الأكثر نشاطا من حيث احجام التداولات		
نسبة التغير %	حجم التداول	السهم
٠	٣٥,٦٦٤,١٤٤	اوراسكوم للاتصالات
٢,٨٩%	٢٤,٣٦٢,٧٢٠	القلعة
٠,٧٧%	٢٣,٧٩٥,٥٩٦	عامر جروب
٠,٦٦%	٨,٥٩٥,٤١٦	جلوبال تليكوم
٠	٧,٢٩٨,٥٠٠	المصرية للمنتجات

١٤:٢٩:٥٩ ٢٠١٥/٠٢/٠٥

الصافي	بيع	شراء	
٢,٤٦٨,٩١٣,٤-	٦٧٨,٦٢٣,٧٥٢,٦	٦٧٦,١٥٤,٨٢٩,٣	المصريين
١,٣٥٩,٩٢٨,٢-	٢٨,٢٦٦,٧٤٩,١	٣٦,٩٠٦,٨٢٠,٩	العرب
٢,٨٢٨,٨٤١,٥	٧٠,٣٨٢,٢٥٧,٦	٧٤,٢١١,٠٩٩,١	الأجانب



الرسومات البيانية التاريخية لتعاملات المستثمرين

التنبؤ بإخلاء المسؤولية : هذا التقرير مبني على أسس التحليل الفني و المعلومات الواردة فيه يتم الحصول عليها من مصادر معروفة نعتقد في صحتها و هذا التقرير لا يعتبر توصية بالبيع والشراء إنما هو مجرد استشارة فنية والمستثمر يملك حرية البيع والشراء طبقا لقراره الاستثماري الخاص به .

الاسهم الاقل مخاطرة

السهم	سعر الشراء الاول	دعم "متغير"	مقاومة "متغير"	الهدف	نسبة الربح	التعليق
المصرية للاتصالات	١٢,٣٠	١١,٥٠	١٣,٣٠	١٥,٥٠	%٢٥	شراء أمن عند مستويات الدعم
القلعة	٣,١٠	٢,٧٠	٣,٣٠	٣,٩٠	%٣٠	شراء أمن عند مستويات الدعم
جلوبال تليكوم	٣,٧٠	٣,٩٥	٤,٣٠	٤,٧٠	%٣٠	شراء أمن عند مستويات الدعم
العربية لحليج الاقطان	٣,٩٠	٣,٩٨	٤,٤٠	٤,٨٠	%٢٠	شراء أمن عند مستويات الدعم

توصيات شراء وبيع فى ذات الجلسة T+0

السهم	سعر الشراء	سعر البيع	نسبة مخاطرة اليوم	ملحوظة*
عامر جروب	١,٢٣	١,٢٦	%٧٠	٨٠ - ٩٠ % عالي الخطورة جدا لا ينصح به
طلعت مصطفى	١١,٦٠	١١,٩٠		
بايونيرز	١٢,٧٦	١٢,٩٠	%٧٠	٦٠ - ٧٩ % اعلى من المتوسط ومن الممكن المغامرة به
هيرمس	١٧,٥٠	١٧,٨٠		
اوراسكوم اعلام	١,٢٨	١,٣١		
سوديك	١٥,٠٠	١٥,٣٠		
منتجعات	١,٢٧	١,٢٩		
القلعة	٣,١٢	٣,٢٠		

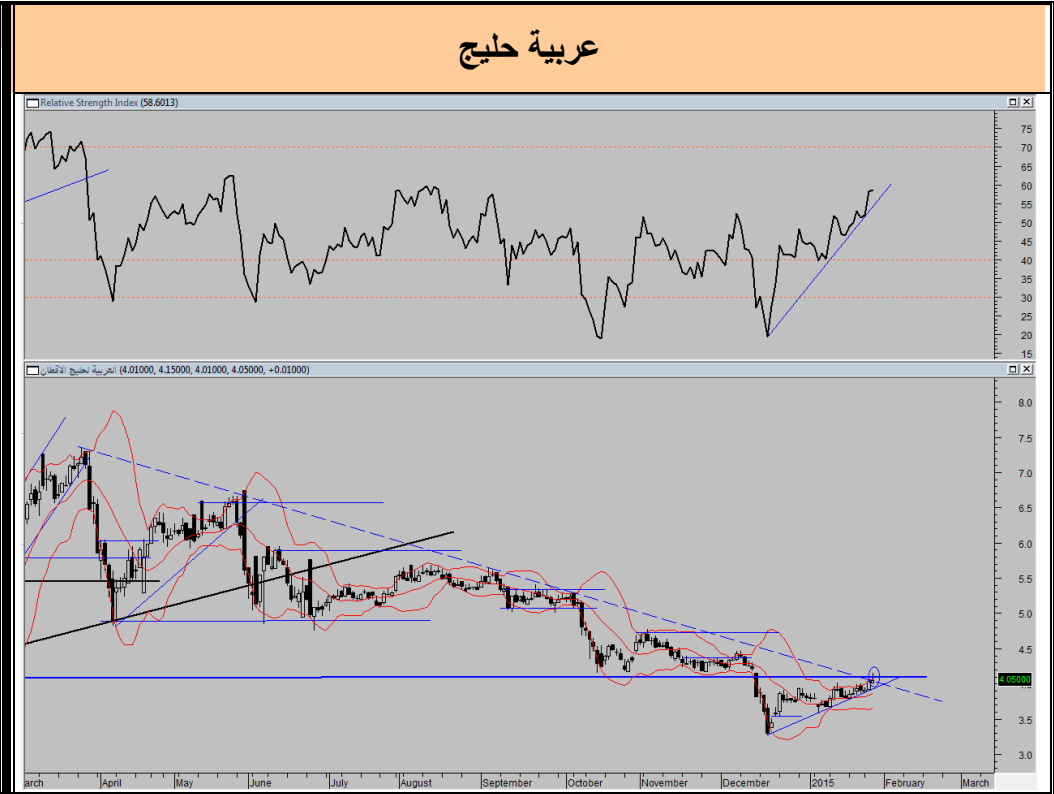
التنبية بإخلاء المسؤولية : هذا التقرير مبني على أسس التحليل الفني و المعلومات الواردة فيه يتم الحصول عليها من مصادر معروفة نعتقد في صحتها و هذا التقرير لا يعتبر توصية بالبيع والشراء إنما هو مجرد استشارة فنية والمستثمر يملك حرية البيع والشراء طبقا لقراره الاستثماري الخاص به .

تحليل لاهم الاسهم

ايكاف خسائر	هدف	مقاومة	دعم
٣,٨٠	٤,٣٨	٤,١٠	٣,٨٨

مازال السهم في اتجاه صاعد على المدى القصير و لكن أخفق في إختراق منطقة المقاومة الصعبة عند الـ ٤,١٠ جنيهنبيى بدخول السهم في حركة عرضية تجميعية إستعداداً لأختراقها .

لذلك ينصح بالمتاجره خاصة في ذات الجلسة مع الاتجاه لتكوين مراكز شرائية جديدة مع تأكيد الأختراق .



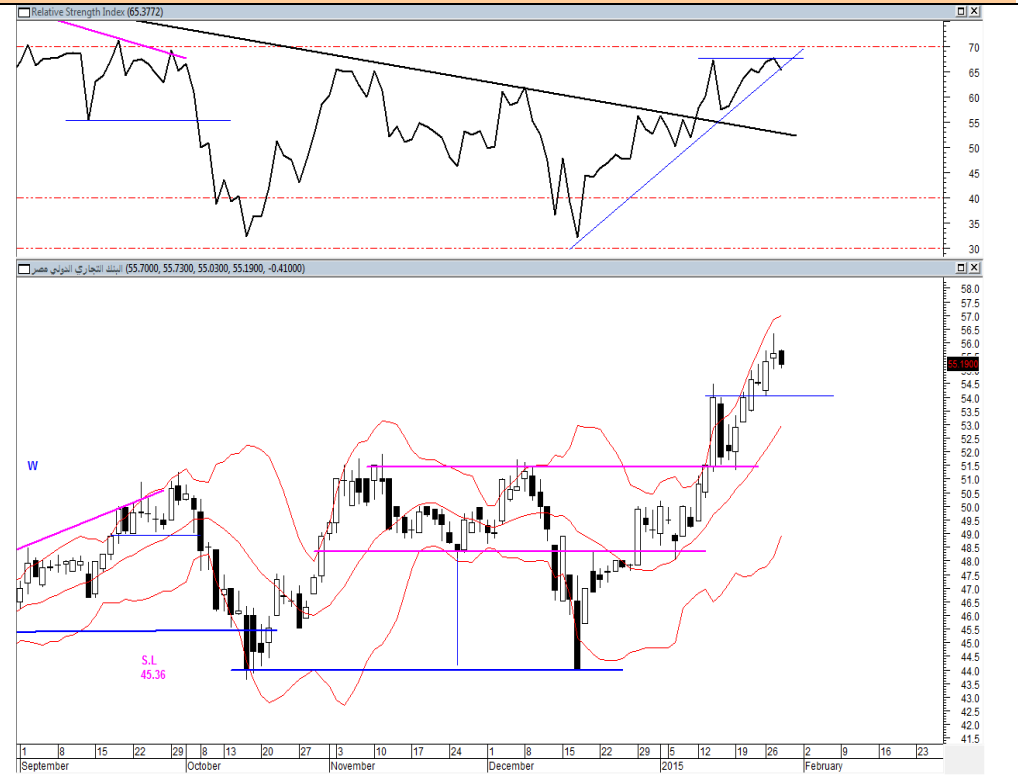
التنبية بإخلاء المسئولية : هذا التقرير مبني على أسس التحليل الفني و المعلومات الواردة فيه يتم الحصول عليها من مصادر معروفة نعتقد في صحتها و هذا التقرير لا يعتبر توصيه بالبيع والشراء إنما هو مجرد استشارة فنية والمستثمر يملك حرية البيع والشراء طبقا لقراره الاستثماري الخاص به .

ايقاف خسائر	هدف	مقاومة	دعم
٥١,٤٤	٥٧,٨٠	٥٦,٣٣	٥٤

واصل السهم ارتفاعاته خلال الأيام الماضية محققاً مستوى سعري جديد عند الـ ٥٦,٣٣ جنيه ليجد عنده موجة جني أرباح قد تستمر خلال الأيام القادمة مختبراً مستوى الدعم .

لذلك ينصح بتخفيف المراكز وإعادة الشراء عند ظهور إشارات فنية جديدة .

البنك التجاري الدولي



التنبيه بإخلاء المسؤولية : هذا التقرير مبني على أسس التحليل الفني و المعلومات الواردة فيه يتم الحصول عليها من مصادر معروفة نعتقد في صحتها و هذا التقرير لا يعتبر توصية بالبيع والشراء إنما هو مجرد استشارة فنية والمستثمر يملك حرية البيع والشراء طبقاً لقراره الاستثماري الخاص به .

توصيات قصيرة الاجل

نسبة الربح	وقف الخسارة	تعليق	توصية	هدف	مقاومة	دعم	ادنى	اعلى	آخر سعر	السهم
3,52%	11,80	تخفيف عند المقاومات	متاجرة	13,15	13,02	12,50	12,50	12,70	12,67	بايونيرز
3,69	3,60	عمل تريادات بين المقاومات والدعوم	احتفاظ	4,20	4,10	3,95	3,94	4,01	3,99	العربية خليج اقطان
2,28%	1,20	عمل تريادات بين المقاومات والدعوم	احتفاظ	1,38	1,36	1,28	1,29	1,32	1,29	اوراسكوم للاعلام
2,32%	63,00	تخفيف عند المقاومات	احتفاظ	76,00	72,00	70,00	70,00	72,25	70,55	مصر الجديدة للاسكان
3,98%	28,00	عمل تريادات بين المقاومات والدعوم	متاجرة	37,30	36,70	34,80	35,81	36,90	36,33	مدينة نصر
4,56%	15,50	عمل تريادات بين المقاومات والدعوم	متاجرة	18,40	18,00	16,95	17,20	17,53	17,50	المجموعة المالية هيرمس
3,52%	3,00	عمل تريادات بين المقاومات والدعوم	متاجرة	3,40	3,30	3,18	3,22	3,29	3,22	القلعة للاستشارات
4,21	4,25	تخفيف عند المقاومات	متاجرة	4,70	4,50	4,30	4,37	4,46	4,39	بالم هيلز
4,28	15,10	تخفيف عند المقاومات	متاجرة	16,00	15,50	15,20	15,20	15,42	15,25	السادس من اكتوبر
3,65	1,20	عمل تريادات بين المقاومات والدعوم	متاجرة	1,34	1,31	1,26	1,27	1,30	1,27	المصرية للمنتجات
4,23	4,05	عمل تريادات بين المقاومات والدعوم	متاجرة	4,80	4,60	4,33	4,37	4,54	4,38	جلوبال تيلكوم
2,35%	5,60	عمل تريادات بين المقاومات والدعوم	احتفاظ	6,20	6,00	5,70	5,71	5,90	5,74	المصريون في الخارج

التنبية باخلاء المسؤولية : هذا التقرير مبني على أسس التحليل الفني و المعلومات الواردة فيه يتم الحصول عليها من مصادر معروفة نعتقد في صحتها و هذا التقرير لا يعتبر توصية بالبيع والشراء إنما هو مجرد استشارة فنية والمستثمر يملك حرية البيع والشراء طبقا لقراره الاستثماري الخاص به .

محفظة استثمارية طويلة الاجل

السهم	نسبة السهم من المحفظة	سعر الشراء ٢٠١٤-١٢-٣٠	سعر التقييم ٢٠١٥-١-١٨	نسبة ربح / خسارة	اتجاه متوسط الاجل	هدف
هيرمس	%١٥	١٥,٦٠	١٧,٣٠	%١١	صاعد	٢٣,٥
بالم هيلز	%١٥	٤,١٣	٤,٢٣	%٢	صاعد	٥,٥٠
سوديك	%١٥	١٤,٤٠	١٤,٩٥	%٤	صاعد	٢٠
العربية لحليج الاقطان	%١٥	٣,٨٠	٣,٨٠	٠	هابط	٥
العربية للاستثمارات	%١٥	١,٧٥	١,٧٦	%١	صاعد	٢,٥٠
جلوبال تليكوم	%١٥	٤,٠١	٤,٠٧	%١	هابط	٤,٧٥
حديد عز	%١٠	١٤,٠٣	١٥,٣١	%٩	هابط	١٧,٥٠

بداية المحفظة : تم بداية المحفظة الاستثمارية الثالثة بناء على توصية مدير الاستثمار بتاريخ ٢٠١٤-١٢-٣٠ بتقييم سابق ١,٨٠٠,٠٠٠
هدف المحفظة الاستثمارية : ١٠٨٠٠

تقييم المحفظة الاستثمارية طويلة الاجل

المقارنة	القيمة بتاريخ ٢٠١٤-١٢-٣٠	القيمة بتاريخ ٢٠١٥-١-١٨	نسبة الربح %
المؤشر	٩٠٠٥	٩٥٣٠	%٥,٠٨
المحفظة	١,٨٠٠,٠٠٠	١,٨٦٨,٢٧٧	%٤

التنبيه بإخلاء المسؤولية : هذا التقرير مبني على أسس التحليل الفني و المعلومات الواردة فيه يتم الحصول عليها من مصادر معروفة نعتقد في صحتها و هذا التقرير لا يعتبر توصية بالبيع والشراء إنما هو مجرد استشارة فنية والمستثمر يملك حرية البيع والشراء طبقا لقراره الاستثماري الخاص به .

prepared by:

Mona Moustafa
Islam Fathy
Mustafaa Ra'fat

Head

zeinab.mostafa@miragebrokerage.net
islam.fathi@miragebrokerage.net
mustafa@miragebrokerage.net



Daily Technical Analysis Report